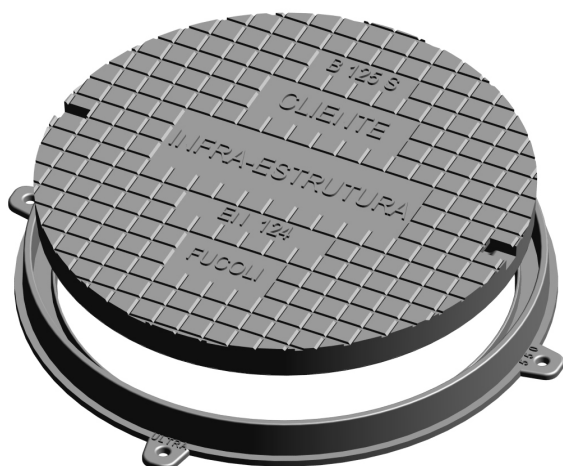


# TAMPA MANHOLE COVER

12.103



**Outros Modelos em EN-GJS-500**  
Other Models made in EN-GJS-500

construção segundo  
according to

**NP EN 124:1995**

### Local de instalação:

#### Grupo 2 - Classe B125

Passes, zonas para peões e zonas comparáveis, parques de estacionamento e silos de estacionamento para viaturas ligeiras.

#### Grupo 3 - Classe C250

Para dispositivos de entrada instalados na zona de valetas de rua ao longo de lancis que, medida a partir da aresta do lancil, se prolongue no máximo 0,5 m na via de circulação e a 0,2 m do passeio.

#### Grupo 4 - Classe D400

Vias de circulação (incluindo ruas para peões), bermas estabilizadas e parques de estacionamento para todos os tipos de veículos rodoviários.

#### Grupo 5 - Classe E600

Zonas sujeitas a cargas elevadas, por exemplo docas, pistas de aviação.

### Applications:

#### Group 2 - Class B125

Footways, pedestrian areas and comparable areas, car parks or car parking decks.

#### Group 3 - Class C250

For gully tops, installed in the area of kerbside channels of roads which when measured from the kerb edge, extends a maximum of 0,5 m into the carriageway and a maximum of 0,2 m into the footway.

#### Group 4 - Class D400

Carriageways of roads (including pedestrian streets), hard shoulders and parking areas, for all types of road vehicles.

#### Group 5 - Class E600

Areas imposing high wheel loads, e.g. docks, aircraft pavements.

componente	material	component	material	norma	standard
tampa	ferro fundido dúctil (EN-GJS-500)	cover	ductile iron (EN-GJS-500)	DIN EN 1563	
aro	ferro fundido dúctil (EN-GJS-500)	frame	ductile iron (EN-GJS-500)	DIN EN 1563	
revestimento	pintura preta de base aquosa	coating	water based black painting		

### Personalização com inserção de logotipos

Personalization with logos insertion



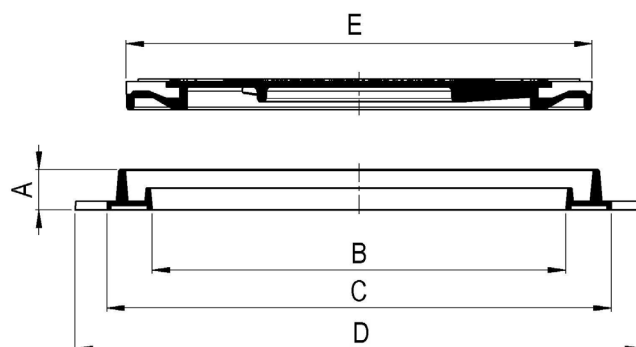
# TAMPA MANHOLE COVER

## CARACTERÍSTICAS DO PRODUTO:

Os modelos apresentados são normalizados de acordo com a NP EN 124:1995 e as suas diferentes partes são fabricadas em ferro fundido dúctil EN-GJS-500. São modelos simples, concebidos para proporcionar uma fácil e rápida instalação.

## PRODUCT FEATURES:

The presented models are normalized according to NP EN 124:1905 the different parts are casted in ductile iron EN-GJS-500. They are a simply models conceived to afford an easy and quick installation.



Código Code	DN	Classe Class	Aro Frame				Tampa Cover	Vedação hidráulica Hydraulic sealing	Peso Weight	
			Altura Height	Abertura útil Clear opening	Ø exterior External Ø	Ø ext c/ chumbadores External Ø w/ stone-bolt	Ø exterior External Ø		Tampa Cover	Total Total
			A	B	C	D	E	(S) Sim/Yes (N) Não/No	(Kg)	(Kg)
20403210	50	D 400	46	465	575	645	530	S	25.5	33.9
20403210SVX	50/VFXira	D 400	46	465	575	645	530	S	25.5	33.9
20406151	55/Fucoli	B 125	75	550	665	738	594	S	26.6	41.6
20406410	55	C 250	75	550	665	738	594	S	34.5	49.5
20406430	55	D 400	75	550	665	738	594	S	48.7	63.7
20406452	55/Fucoli	E 600	75	550	665	738	594	S	58.0	73.0
20408810	60/Fucoli	B 125	75	600	745	785	676	S	27.0	45.3
20407020	60	C 250	75	600	745	785	676	S	49.5	67.8
20407060	60	D 400	75	600	745	785	676	S	56.5	74.8
20407030 *	60	D 400	75	626	750	775	676	N	56.5	73.2
20407040 *	60/VFXira	D 400	75	626	750	775	676	N	56.5	73.2
20408850	60/Fucoli	E 600	75	600	745	785	676	S	80.0	98.3
20408860 *	60/Fucoli	E 600	75	626	750	775	676	N	80.0	96.7
20403156	70	B 125	46	700	800	845	750	S	58.0	72.0
20403161 **	80/Fucoli	B 125	75	800	893	980	830	N	42.6	72.4

\* Modelo com apoio elástico em polietileno  
\* Model with elastic seating in polyethylene

\*\* Modelo com apoio elástico em PVC flexível  
\*\* Model with elastic seating in PVC flexível